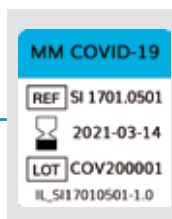






CARTUCCE LAB-ON-CHIP PRONTE ALL'USO

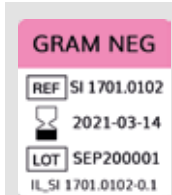
COVID-19



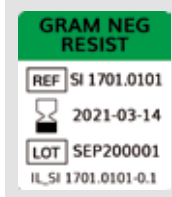
• **MM COVID-19**  
codice SI 1701.0501 (confezione da 20 cartucce)
SARS-CoV-2 RNA genome identification



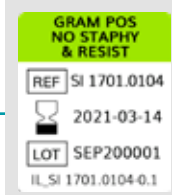
PANNELLO SEPSI*



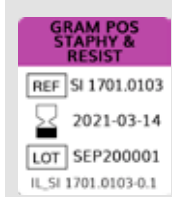
• **GRAM NEGATIVI**
codice SI 1701.0102 (confezione da 20 cartucce)
Acinetobacter baumannii, Enterobacteriaceae, Klebsiella aerogenes, Enterobacter cloacae complex, Escherichia coli/Shigella sp, Haemophilus influenzae, Klebsiella oxytoca, Klebsiella pneumoniae, Neisseria meningitidis, Proteus spp, Proteus mirabilis, Pseudomonas aeruginosa, Salmonella typhi, Serratia marcescens, Stenotrophomonas maltophilia



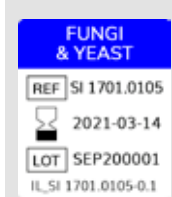
• **RESISTENZE DEI GRAM NEGATIVI**
codice SI 1701.0101 (confezione da 20 cartucce)
Carbapenemase: KPC, NDM, VIM, OXA-48, OXA-23, IMP
ESBL: TEM, CTX-M, SHV, GES
AmpC: CMY-1/MOX, CMY-2
Colistin: mcr-1 and mcr-2



• **GRAM POSITIVI NON STAFILOCOCCI: TIPIZZAZIONE E RESISTENZE**
codice SI 1701.0104 (confezione da 20 cartucce)
Bacillus subtilis, Enterococcus spp, Enterococcus faecalis, Enterococcus faecium, Listeria monocytogenes, Streptococcus spp, S. agalactiae, S. anginosus, S. pneumoniae, S. pyogenes vanA, vanB, vanC1, vanC 2/3



• **GRAM POSITIVI STAFILOCOCCI: TIPIZZAZIONE E RESISTENZE**
codice SI 1701.0103 (confezione da 20 cartucce)
Staphylococcus spp, S. aureus, S. epidermidis, S. haemolyticus, S. lugdunensis, S. sciuri, S. hominis, S. simulans, S. saprophyticus, S. xylosus, mecA, mecC, SCCmec-orfX, vanA, vanB



• **LIEVITI / FUNGHI**
codice SI 1701.0105 (confezione da 20 cartucce)
Aspergillus fumigatus
Candida spp., Candida albicans, Candida glabrata, Candida krusei, Candida parapsilosis, Candida tropicalis, Candida auris

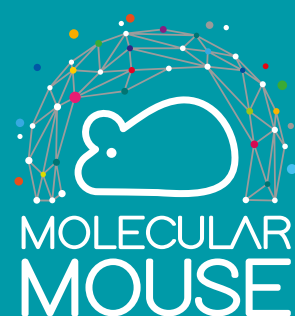
PANNELLO MALATTIE TROPICALI*



• **ZIDECHIP** codice SI 1701.0201 (confezione da 20 cartucce)
Zika (Asia and Africa)
Chikungunya (Asia and Africa)
Dengue (1, 2, 3 and 4)



INSIDE INNOVATION



VIDEO MOLECULAR MOUSE



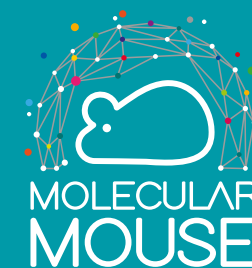
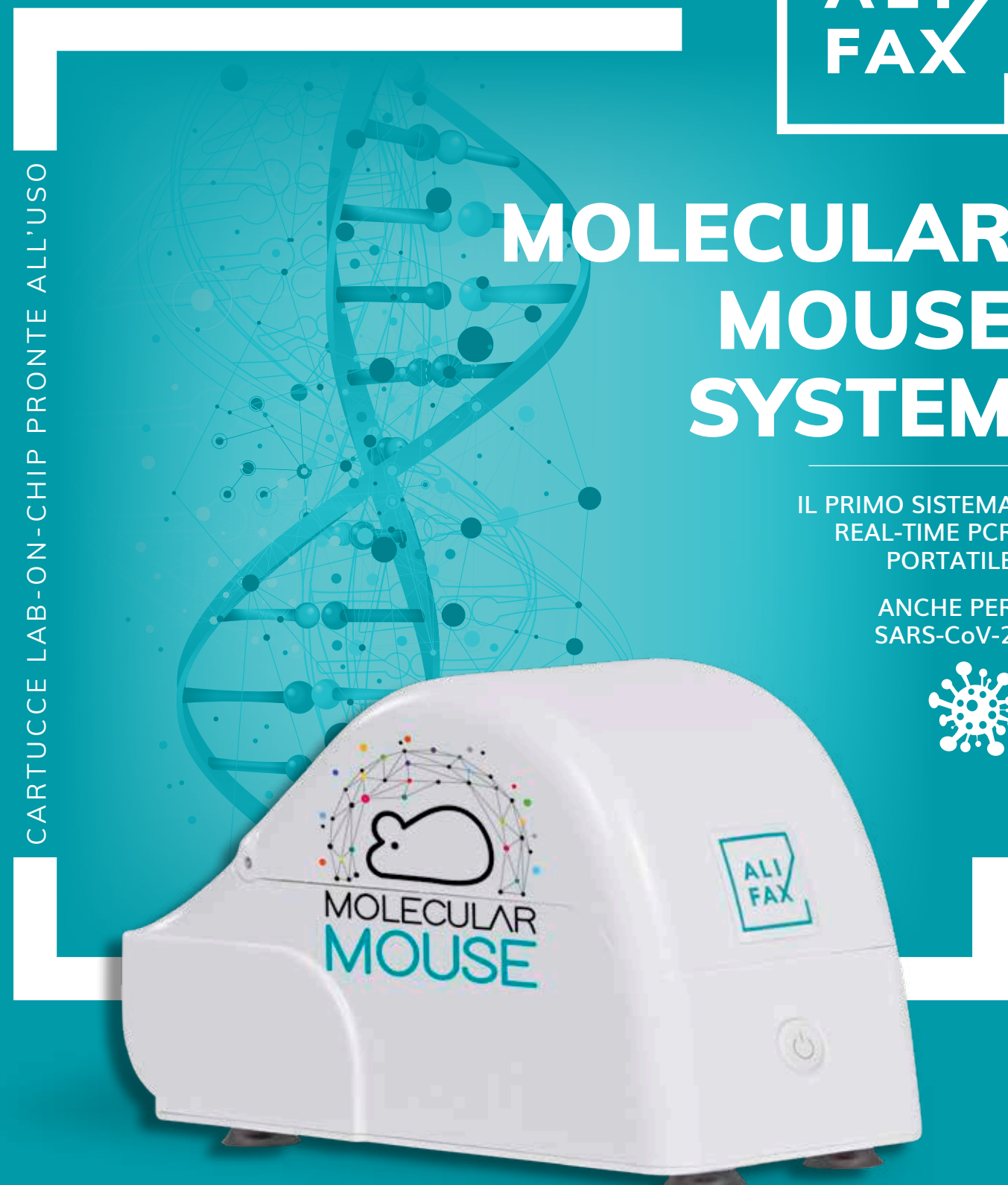
STM_BRO001_MOLECULAR_MOUSE_03_00_21_10_2020_IT



MOLECULAR MOUSE SYSTEM

IL PRIMO SISTEMA REAL-TIME PCR PORTATILE

ANCHE PER SARS-CoV-2



www.alifax.com

© Copyright 2020, Alifax S.r.l. (Italia). Riservato ogni diritto. Le informazioni contenute in questo documento si intendono strettamente riservate, con la conseguenza che esse non possono costituire, in tutto o in parte, oggetto di divulgazione, riproduzione, archiviazione o trasmissione in qualsiasi forma o con qualunque mezzo, elettronico e/o meccanico, né possono essere in alcun modo copiate, registrate o altrimenti conservate senza il previo consenso scritto di Alifax S.r.l., la quale è e rimane inderogabilmente la proprietaria esclusiva delle stesse. Il ricevente dovrà trattare come confidenziale tutte le informazioni contenute nel presente documento e non potrà utilizzarle per fini diversi da quelli legati allo scopo del documento stesso.

*Prodotti in via di sviluppo e non ancora in commercio. I kit e le applicazioni qui elencati potrebbero subire ulteriori modifiche durante la messa a punto.

ALIFAX S.r.l.

Via F. Petrarca, 2/1 - 35020 Polverara - Padova - Italia

Tel. (+39) 049 0992000 - Fax (+39) 049 5855434 | info@alifax.com | www.alifax.com

Iscritta al Registro Imprese di Padova al n. 04337640280. Capitale sociale € 10.000.000 interamente versato. Società con socio unico e soggetta all'attività di direzione e coordinamento di Alifax Holding S.p.A.



Molecular Mouse System

Codice Sistema: SI 1701.100/1 - MOLECULAR MOUSE IVD STRUMENTO E SW (COMPRENDE: PC, software, un Molecular Mouse (con alimentatore, cavo USB, n.1 cartridge holder, n.2 cartucce self check)

Analisi qualitative rapide di molecole target di DNA e RNA attraverso Real-Time PCR



COMPATTO

DI FACILE UTILIZZO

RFID** tag

CE IVD

Tecnologia brevettata



8.5 cm

7 cm

14 cm



MISURE
L14 x P7 x H8.5 (cm)



PESO
300 g



ALIMENTAZIONE
12V DC, 1.6A

CARTUCCE LAB-ON-CHIP

La cartuccia MOLECULAR MOUSE è un sistema miniaturizzato, elettronicamente attivo, che controlla con estrema precisione la temperatura di reazione sfruttando una tecnologia innovativa basata sui semiconduttori.

Tutti i reagenti necessari sono liofilizzati in ciascuno dei 6 pozzetti della cartuccia. Il RFID** tag contiene le informazioni dei test utilizzate dal software per eseguire l'analisi.



6 reazioni multiplex simultanee per un massimo di 18 target

Velocità di rampa

Velocità massima di riscaldamento: 15°C/s
Velocità media di riscaldamento: 4°C/s
Velocità massima di raffreddamento: 7°C/s
Velocità media di raffreddamento: 3.5 °C/s



**RFID:
Radio-Frequency Identification

MOLECULAR MOUSE SOFTWARE

- Il software dedicato avvia in automatico il protocollo di analisi attraverso la lettura del **RFID tag presente sulla cartuccia Lab-on-chip
- Fino a **6 strumenti** possono essere gestiti in un'unica sessione d'analisi
- Profili utente multilivello
- Elaborazione accurata dei dati
- **Connessione al LIS** (Laboratory Information System)
- Risultati espressi come presenza/assenza dei target ricercati
- Report con curve di amplificazione
- Interfaccia grafica user-friendly
- CE IVD

FLUSSO DI LAVORO FACILE E VELOCE



1. Selezionare lo strumento
2. Caricare il campione
3. Inserire la cartuccia Lab-on-chip
4. Visualizzare i risultati