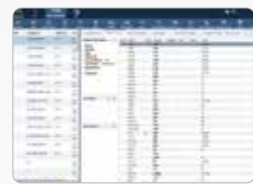



RFID

Gestione dei reagenti in sicurezza


labXpert

 Come configurazione standard
Stesso software della serie BC-6

Schermo orientabile

Operatività in modalità touch screen

► Prestazioni eccellenti, alta affidabilità e facilità d'uso

Auto-caricamento continuo

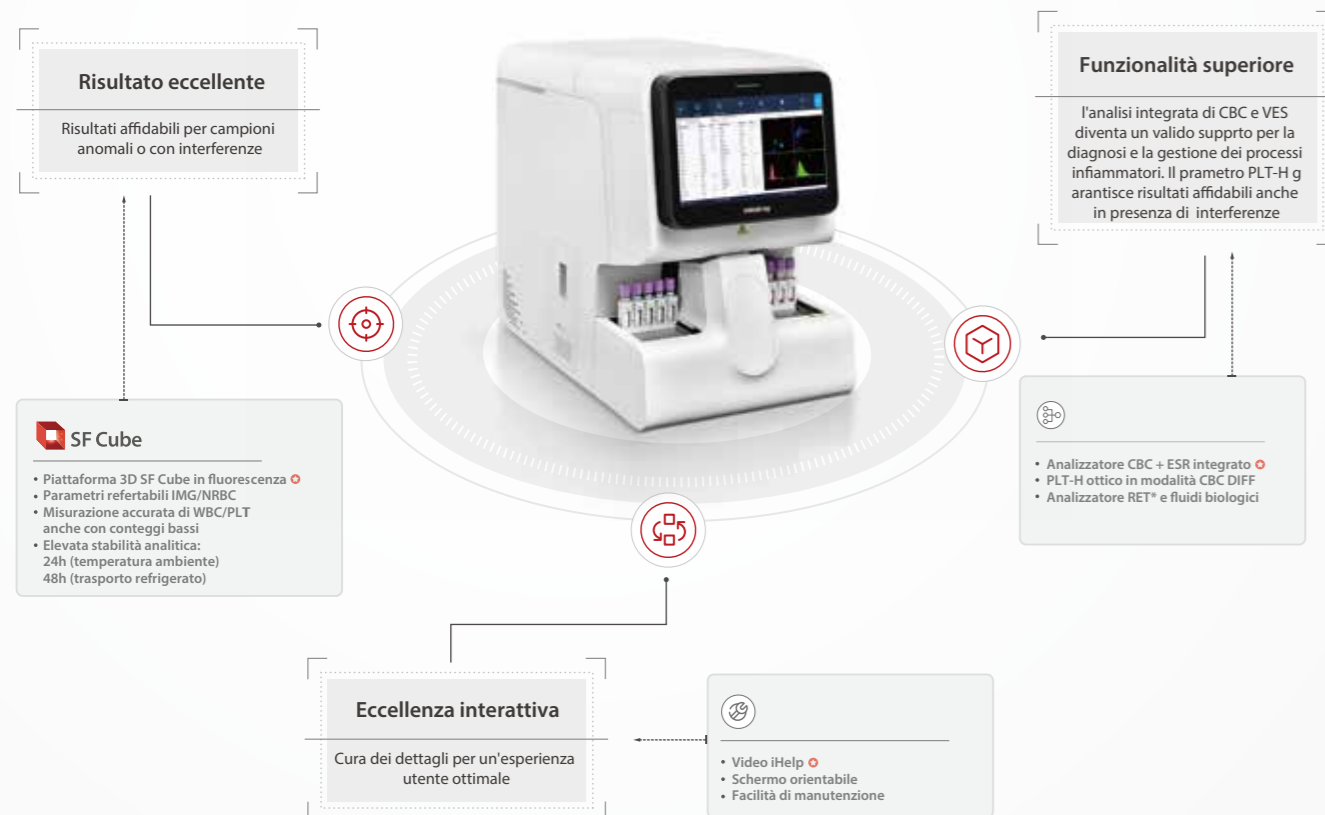
5 posizioni x 6 scaffali


Cap piercing STAT

 Supporta campioni STAT e di sangue capillare;
riduce al minimo i rischi di biosicurezza

Modalità analitiche specifiche per ogni tipo di campione

 Sangue periferico/Sangue capillare
Sangue pre-diluito/Fluidi biologici

► Una soluzione all-in-one che le tue aspettative


BC-760 e BC-780

Analizzatore ematologico automatico con VES

Caratteristiche
Principi
WBC (IMG/Neu/Mon/Lym/Eos/Bas), NRBC/RET*, PLT-H/PLT-O*/IPF:
Tecnologia di analisi cellulare in fluorescenza SF Cube con analisi 3D

RBC, PLT

Metodo impedenziometrico con focalizzazione idrodinamica

HGB

Metodo colorimetrico

ESR

Metodo fotometrico

Numero di parametri misurabili (sangue intero): 109
Numero di parametri referenziali: 41

WBC Bas# Bas% Neu# Neu% Eos# Eos% Lym# Lym% Mon# Mon% IMG# IMG% RET%* RET#* RHE* IRF* LFR* MFR* HFR* RBC HGB MCV MCH MCHC RDW-CV RDW-SD HCT NRBC# NRBC% PLT PLT-I PLT-H PLT-O* MPV PDW PCT P-LCR P-LCC IPF ESR

Numero di parametri di ricerca: 68*
Numero di parametri misurabili (fluidi biologici): 18
Numero di parametri referenziali: 7

WBC-BF TC-BF# MN# MN% PMN# PMN% RBC-BF

Numero di parametri di ricerca: 11
Volume del campione

CBC+DIFF (sangue intero): 25 ul

CBC+DIFF+VES (sangue intero): 160 ul

Prediluito: 20 ul

Capacità di memoria dei dati

Fino a 150.000 risultati tra informazioni numeriche e grafiche *

Cadenza analitica

CBC+DIFF - 80 test/ora

CBC+DIFF+RET - 45 test/ora

CBC+DIFF+VES - 40 test/ora

Specifiche tecniche
Dimensioni

840 x 655 x 600 mm (LxAxP)

Peso

≤70,6 Kg

Tensione

100V-240V (±10%)

Frequenza

50Hz/60Hz (±1Hz)

Potenza in ingresso

600 VA

Output esterno

LANx1, USB x 4 (Specifiche: DC 5 V; 500 mA;

USB2.0 x 3; USB3.0 x 1)

Ambiente operativo
Temperatura ambiente:

10°C ~ 35°C

Umidità relativa:

30% ~ 85%

Pressione atmosferica:

70,0kPa ~ 106,0kPa^

^Nota: Altitudine richiesta per il normale funzionamento:

-400m ~ +3000m

Performance

| Parametro | Intervallo di linearità | Precisione |
|-----------|----------------------------|--|
| WBC | 0-500x10 ⁹ /L | ≤2,5% (≥4,51x10 ⁹ /L) |
| RBC | 0-8,60x10 ¹² /L | ≤1,5% (≥3,5x10 ¹² /L) |
| HGB | 0-260 g/L | ≤1,0% (110-180 g/L) |
| HCT | 0-75% | ≤1,5% (30%-50%) |
| PLT* | 0-5000x10 ⁹ /L | ≤1,5(Δ5) (≤20x10 ⁹ /L) ^Δ ≤2,5% (≥100x10 ⁹ /L) ^Δ |
| RET* | 0-0,8x10 ¹² /L | ≤15% (RBC ≥ 3,00x10 ¹² /L RET%: 1,00% ~ 4,00%) |
| ESR | | ≤1,8(SD)(0~20 mm/h) |

Nota: Applicabile solo ai modelli CDR/PLT-O 5x e CR/PLT-O 5x

Gli elementi contrassegnati con un asterisco (*) si applicano solo a BC-780

www.mindray.com

 P/N:ENG-BC-760 & BC-780 ESR-210285X6P-20220115
©2021 Shenzhen Mindray Bio-Medical Electronics Co., Ltd. All rights reserved.

healthcare within reach

BC-760 e BC-780

Analizzatore ematologico automatico con VES

Oltre le tue aspettative



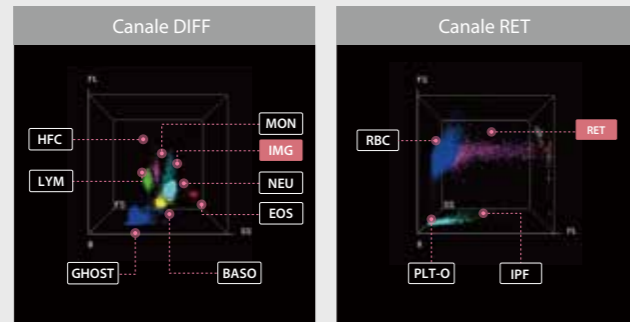
Analizzatore ematologico automatico BC-760 e BC-780 con VES

••• Al di sopra delle tue aspettative

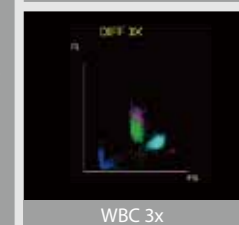
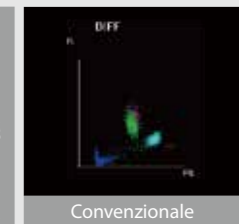
► La tecnologia in fluorescenza SF Cube consente un conteggio affidabile e la differenziazione cellulare nei campioni anomali

— Differenziazione delle cellule accurate e affidabile

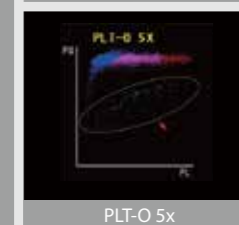
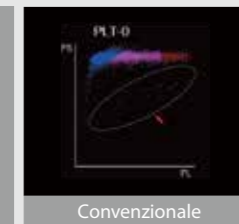
La tecnologia di analisi in fluorescenza 3D consente una differenziazione affidabile delle cellule immature, come i granulociti immaturi (IMG), i reticolociti (RET*) e la frazione piastrinica immatura (IPF).



Differenziazione WBC-Part



Misurazione PLT-O



— Misurazioni affidabili anche con conteggi bassi

La piattaforma di analisi di fluorescenza 3D negli analizzatori BC-760 e BC-780 è progettata con modalità di analisi WBC-3x e PLT-O 5x con conteggio multiplo per contribuire a garantire una maggiore affidabilità nei campioni con valori bassi di WBC e PLT. Inoltre, la funzione di disaggregazione PLT può ridurre il numero di campioni da revisionare in revisione.

| Parametro | Result | Unit | Parameter | Result | Unit | Message | Alert | WBC Message |
|-----------|--------|--------------------|------------|--------|--------------------|---------|-------|-------------|
| WBC | 11.10 | 10 ⁹ /L | ANC | 4.88 | 10 ⁹ /L | | | |
| Neut% | 55.50 | % | HGB | 1.10 | g/dL | | | |
| Lymph% | 37.50 | % | HCT | 3.30 | % | | | |
| Mon% | 0.43 | % | MCH | 22.4 | pg | | | |
| Eos% | 0.01 | % | MCHC | 21.7 | g/dL | | | |
| Baso% | 0.02 | % | MCHC | 20.9 | g/dL | | | |
| MPV | 0.43 | fL | RDW-CV | 11.20 | % | | | |
| Neut% | 0.004 | % | RDW-SD | 17.7 | fL | | | |
| Lymph% | 0.003 | % | RET% | 0.004 | % | | | |
| Mon% | 0.000 | % | RET% | 0.01 | % | | | |
| Eos% | 0.000 | % | IPF | 10.4 | % | | | |
| Baso% | 0.001 | % | LRF | 0.4 | % | | | |
| MPV% | 0.000 | % | MPN | 0.0 | % | | | |
| PLT | 0.1 | 10 ⁹ /L | MPV | 2.6 | fL | | | |
| MPV | 0.3 | fL | IRF% | 20.9 | % | | | |
| RDW | 14.4 | % | MPV% | 0.000 | % | | | |
| PCT | 0.37 | % | MPV% | 0.00 | % | | | |
| PLC2 | 0.0 | % | SDR | 6.37 | mmol/L | | | |
| PLC3 | 0.0 | % | Other Para | | | | | |
| IPF | 10.4 | % | | | | | | |

— Messaggi di allarme più completi per le anomalie

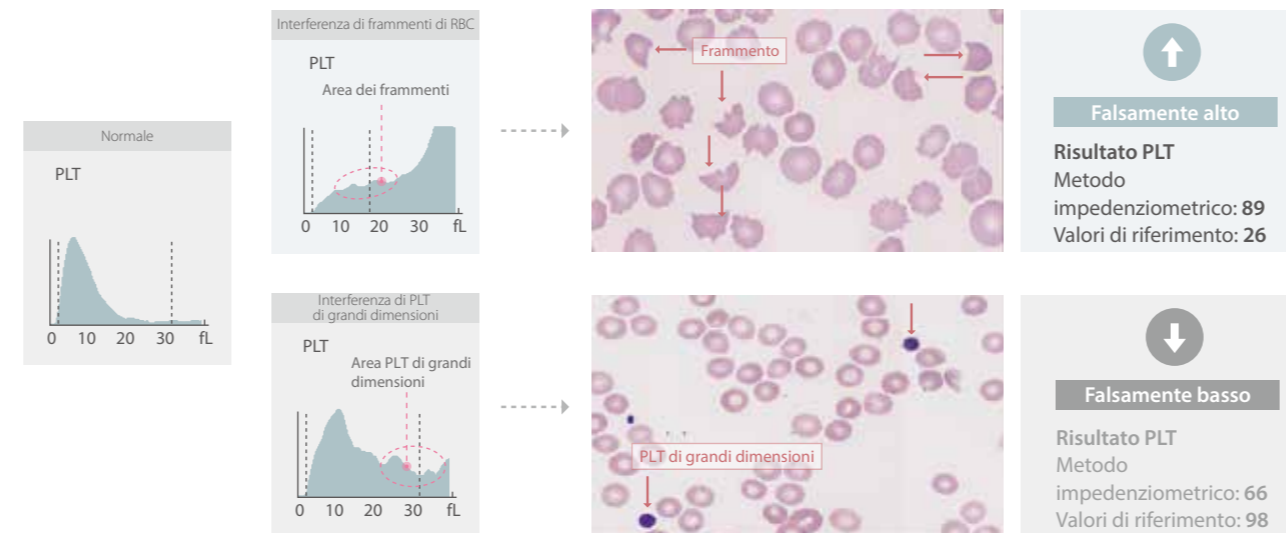
L'analizzatore fornisce un elenco dettagliato di oltre 40 messaggi strumentali tra cui le segnalazioni relative a WBC, RBC e PLT. Ciò consente ai tecnici di laboratorio di identificare in modo intuitivo e rapido i campioni anomali e procedere rapidamente con eventuali approfondimenti diagnostici.

Analizzatore ematologico automatico BC-760 e BC-780 con VES

••• Oltre le tue aspettative

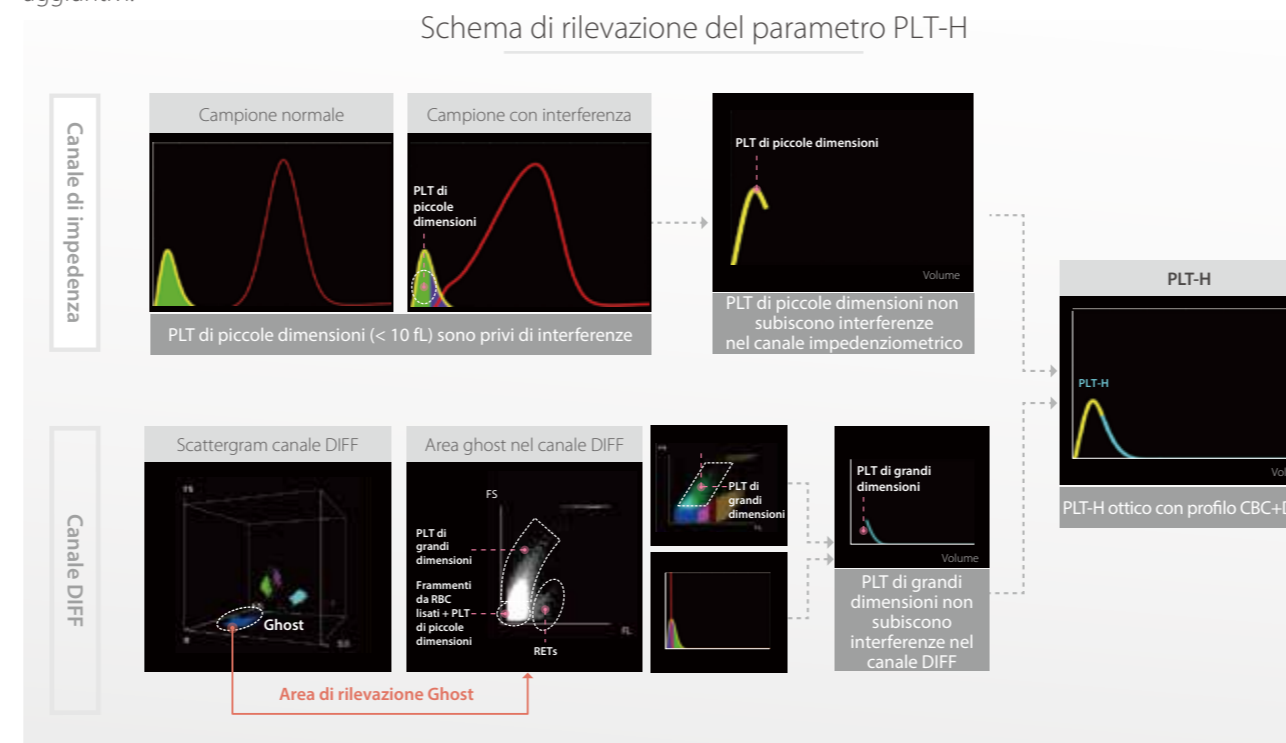
► Limitazioni del conteggio PLT tradizionale

Il conteggio piastrinico con metodo impedenziometrico può essere soggetto a interferenze con conseguente alterazione del risultato e impatto nel processo decisionale del medico nei confronti del paziente.



PLT-H conteggio ottico sempre disponibile

Per risolvere il problema delle interferenze nel conteggio piastrinico, abbiamo sviluppato il nuovo parametro PLT-H che integra la lettura impedenziometrica delle piastrine di piccole dimensioni con le piastrine di grandi dimensioni rilevate nel canale ottico. Questa soluzione elimina le interferenze del conteggio piastrinico tradizionale senza utilizzo di reagenti aggiuntivi.



CD + VES in un test forniscono risultati VES affidabili con maggiore facilità

La serie BC-700 integra un modulo per l'analisi della VES in un analizzatore ematologico. Può anche generare entrambi i risultati. Questo rivoluzionario analizzatore può fornire i risultati CBC, DIFF e VES con un'unica analisi, in meno di 90 secondi. Inoltre concentrare i test su un unico analizzatore permette di ridurre i costi di gestione e manutenzione strumentale liberando spazio all'interno del laboratorio.

Accuratezza

- Ottima correlazione con il metodo Westergren
- Stesso QC e calibratore della serie BC-6000
- L'esame combinato riduce eventuali interferenze sui risultati della VES



Organizzazione

- Lo strumento integrato è in grado di rilevare sia CBC che VES;
- Occupa lo spazio di un solo analizzatore.



Sicurezza

- Analisi dei campioni in completa automazione
- Nessun procedimento manuale per maggior sicurezza dell'operatore

